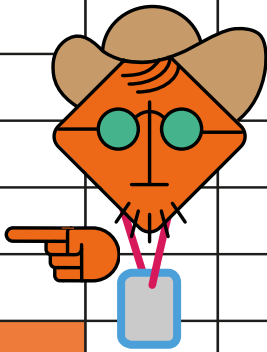


טבלת השוואה של אימוץ קריטריונים¹ להגדרת אתר/מקום

קריטריון	מועצה לשימור אתרים	אמנת בורה 1988 איקומוס	שימור מקומי בישראל [גבעתיים]	שימור מקומי בישראל [פרדס חנה]	רשימת המורשת של ארה"ב	רשימת המורשת של קנדה	רשימת המורשת של אנגליה	רשימת המורשת של יפן	רשימת המורשת של אוסטרליה
ערך/תרומה היסטורית									
קשר לדמות היסטורית									
ערך אדריכלי - עיצובי/אסתטי									
ערך מדעי									
ערך חברתי/קהילתי									
חותם של ראשונות									
תרומה להנצחת תקופה									
מאפיין תרבות והווי חיים									
ערך נופי/היסטורי									
ערך בשיטות בניה וחומרים									
ערך ספיריטואלי/אמונה/רגשות									
ערך אמנותי									
שלמות									
אותנטיות									



¹ יש לציין, כי כל הקריטריונים ותת הקריטריונים המוצעים בחוק התכנון והבניה (תיקון 13) התשנ"א כקווים מנחים לפעולות השימור ברשויות המקומיות, מתבססים על, וכוללים את, כל שבעת הקריטריונים שהוצעו על ידי המועצה לשימור אתרים.

הסבר לקריטריונים

ערך/תרומה היסטורית: אתר המהווה עדות לארוע היסטורי בעל משמעות למדינה, ליישוב, או לאזור.

קשר לדמות היסטורית: אתר הקשור בחייה או בפעילותה של אישיות או קבוצת אנשים, שהשפיעו על תהליכים תרבותיים והיסטוריים.

חותם של ראשונות [ראשוניות]: אתר המהווה דוגמא לראשונות של תופעה מבחינה היסטורית, אדריכלית, חברתית, תרבותית, מדעית, טכנולוגית ואמנותית.

ערך אדריכלי: מבנה או מיכלול מבנים בעלי אפיון ארכיטקטוני, המייחד תרבות וסגנון בנייה.

ערך עיצובי ואסתטי: מבנה או מיכלול מבנים המצטיינים ביופי, או בציוריות, כמו גם אתרים המצטיינים בייחודיות נופית ובשילובם בסביבה הקרובה.

תרומה להנצחת תקופה: אתרים ו/או מבנים המסמלים תקופה מסוימת שחלפה בעיר או באזור.

ערך חברתי/קהילתי: ערך זה כולל את האיכויות אשר בעקבותיהן האתר הפך לחלק חשוב מזהותה של קהילה, או הפך למוקד חברתי מקומי או כללי לפעילות רוחנית. הוא כולל בתוכו גם את הערכים הרגשיים והסמליים הקיימים לגבי האתר עבור קבוצות שונות באוכלוסייה.

ערך מדעי: אתר ממנו הופק או ניתן להפיק מידע לגבי היסטוריה/אנשים/חברות/תרבויות ו/או מקומות, והדרגה שבה האתר תרם בעבר, תורם בהווה או יתרום בעתיד לפיתוח מידע חדש ומשמעותי.

ערך תרבותי ואורח חיים: אתר המאפיין תרבות חיים והווי של תקופה.

ערך בהדגמת שיטות בנייה, חומרים וטכנולוגיה: אתר בעל ייחוד בשיטות בנייה ושימוש בחומרים, המהווה נידבך היסטורי בתרבות הבנייה.

ערך ספיריטואלי, אמונה ורגשות: אתר בו התרחשה פעילות ספיריטואלית ו/או פעילויות הקשורות למנהגי אמונה כמו גם אתרים המעוררים רגשות קרבה ושייכות אצל בני אדם.

ערך אומנותי: מבנים או אתרים בעלי משמעות אומנותית.

ערך נופי: אתר בעל ערך נופי היסטורי.

מידע לפעילים במיזם "מחברים לשימור המקום"

הערות כלליות

// הקריטריונים המוצעים להיכלל במאגר המידע לצלמי ומשתתפי ה"מיזם מחברים לשימור המקום" הם המרביים שהוצגו בלוח ההשוואתי לעיל. כיוון שהכוונה לעסוק במיוחד באתרים שאינם במסגרת מוסדרת, ו/או כאלה המוגנים סטטוטורית, בהחלט יש מקום לכלול גם קריטריונים שמעבר לאלה הבאים לידי שימושה של המועצה לשימור אתרים. כיוון שמדובר בעיקר באתרי מורשת מקומיים, אינני מציע לכלול את הקריטריונים האוניברסליים של שלמות ואותנטיות.

// "חבילת" המידע המוצעת להלן גם היא מרבית ולכן חשוב למלא עבור כל אתר רק את מה שרלוונטי, או ידוע לגביו.

// מוצע לעיין באתר של מנהל התכנון העוסק ב-"שימור מורשת תרבות", גם על מנת לשאוב מידע על האתרים המופיעים במפות המערכת הממוחשבת שלהם וגם על מנת לזהות אתרים מוגנים לעומת כאלה שאינם מוגנים.

מכלול המידע המוצע

עבור כל אחד מאתרי המורשת הפוטנציאליים מוצע לכלול את המידע שלהלן.

פרטים ומידע על האתר

שם האתר או מהותו

סיווג טיפולוגי ופירוט מהותו [ע"פ דגם מייצג של תכונות משותפות]

מיקום/כתובת [להגעה ברכב/ברגל]

מידע היסטורי במידה וידוע

מידע רלוונטי מאוכלוסייה מקומית

שימוש נוכחי

טיפולוגיה למורשת מוחשית

הטיפולוגיה מיועדת לסיווג אתרי מורשת המדווחים מהשטח על מנת שיכללו במאגר המידע של 'אבני מורשת'. בהתאם, הסיווג הטיפולוגי בנוי על הגישה הסובייקטיבית של דיווח כדוגמת המשפט הבא: "באזור [ציון שם האזור לרבות מיקום ספציפי] נמצא אתר [ציון הסיווג המבני שלון] מתקופת [ציון הסיווג העיתי שלון] ששימש, או משמש, ל-[ציון הסיווג התוכני שלון]".

הסבר לסיווגים

אזור: החלוקה הגאוגרפית המוצעת היא: גולן, גליל עליון, גליל תחתון ועמקים, גליל מערבי, כרמל-מנשה, מישור החוף, פרודור ירושלים, שפלה, נגב צפוני ומדבר יהודה, הר ודרום הנגב, ערבה, ערים ראשיות (ירושלים, תל אביב וגוש דן, חיפה והקריות, באר שבע).

בניינים: כל אלה שנועדו לשמש אכסניה לכל סוג של פעילות אנושית.

מתקנים: קונסטרוקציות תפקודיות הכוללות בעיקר תשתיות מסוגים שונים (למשל: גשרים, דרכים סלולות, בארות, אמות, מתקנים חקלאיים, וכד').

אובייקטים: מבנים ייעודיים כגון גלעד, פסלים, מתקני שתייה, שרידי מכוונות ומתקני תעשייה, וכד'.

אתרים/מתחמים: בתי עלמין, אתרי כרייה, נכסים הקשורים לאדם מסוים - כאלה המתפרסים מבחינה מרחבית על שטח יחסית רחב.

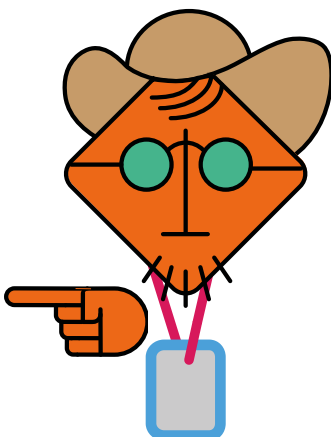
סיווג עיתי:

ארכיאולוגי: כל מה שקדם לשנת 1700 לספירה.

היסטורי: כל האתרים שמתוארכים בין השנים 1700 ל-1948.

עכשווי: כל האתרים המתוארכים אחרי 1948.

סיווג תוכני: מהות האתר מבחינת שימושו ו/או תפקודו.



תרשים סיווגים

סיווג אזורי

גולן גליל עליון

גליל תחתון ועמקים גליל מערבי כרמל-מנשה

פרוזדור ירושלים שפלה מישור החוף

נגב צפוני ומדבר יהודה הר ודרום הנגב ערבה

ערים ראשיות: ירושלים, תל אביב וגוש דן, חיפה והקריות, באר שבע

סיווג מבני

בניינים מתקנים אובייקטים אתרים-מתחמים

סיווג עיתי

ארכיאולוגי היסטורי עכשווי פעיל לא פעיל

סיווג תוכני

הקלאות תעשייה מגורים מסחר ותיירות
תנועה ותחבורה תשתית הנדסית אומנות זיכרון והנצחה
דת ומסורת טבע/נוף מעורב

